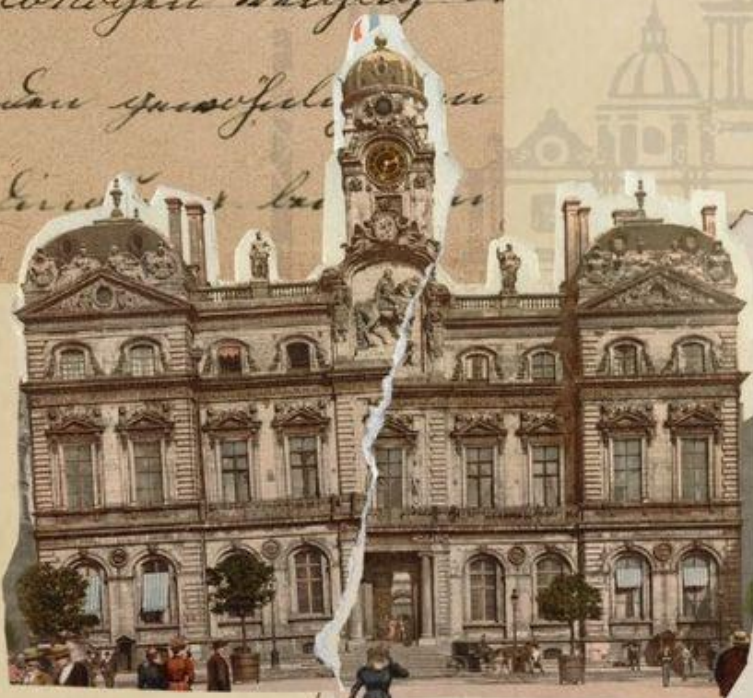


Magic

good day

*Dear Sir,
I am writing
to you from
London
and hope you
are well.*



"Time To
Travel"



EUROPA A TU ALCANCE

EUROPE BRONZE

PAÍSES

España, Francia,
Londres, Italia

CIUDADES

Madrid, Roma,
Napoles, Capri, Londres, Paris, Versalles,
Barcelona.

EL VIAJE INCLUYE

- ✈ Vuelo redondo saliendo de Ciudad de México
- ✈ Alojamiento en hoteles de categoría Turista
- ✈ Guía acompañante durante todo el recorrido
- ✈ Traslados Aeropuerto - Hotel - Aeropuerto
- ✈ Entrada a todos los tours incluidos.
- ✈ Visita con guía local en Madrid, París, Versalles, Roma y Barcelona
- ✈ Desayuno incluido en todos los hoteles
- ✈ Impuestos aéreos

VUELAS CON

IBERIA



AEROMEXICO®



ITINERARIO DE VIAJE

DÍA 1

México – Madrid

Presentarse en el aeropuerto de la ciudad de México 3hrs. antes de la salida del vuelo trasatlántico con destino a Madrid. Noche a bordo.

DÍA 2

Madrid

Llegada al aeropuerto internacional Adolfo Suárez Madrid – Barajas. Recepción y traslado al hotel. Alojamiento.

Recorrido por Madrid, conoceremos el palacio real, plaza España y puerta del sol



DÍA 3

Italia – Nápoles – Capri.

Desayuno y vuelo a la hermosa Italia, donde conoceremos el imponente coliseo romano, ya la entrada esta incluida con un guía de habla hispana, para posteriormente trasladarnos a la ciudad de Napoles y Capri, para admirar sus bellezas



DÍA 4

Italia – Vaticano

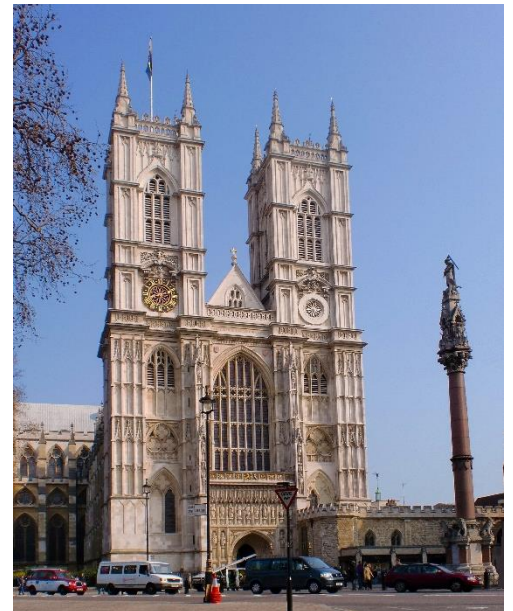
Desayuno. Se visitará el Vaticano, donde conoceremos la Basílica de San Pedro, los museos vaticanos, admiraremos la plaza de San Pedro, la majestuosa Capilla Sixtina, los jardines Vaticanos y por último el Castillo de Sant´Angelo, el resto del día podrás disfrutar de la ciudad.



DÍA 5

Londres

Desayuno. Vuelo a Londres, para poder conocer el BIG BEN, se visitará el parlamento, se les otorga una entrada a ABADIA DE WESTMINSTER, se visitara las hermosas calles de TRAFALGAR SQUARE y LEICESTER SQUARE, tienda de M & M´S, visita a tienda de LEGO y el barrio de Chinatown.



DÍA 6

Londres

Desayuno. Se visitará el palacio de ST. JAIMES, para posteriormente trasladarnos al TOWER BRIDGE, el mas emblemático de la unión europea y le daremos paso a visitar la Catedral de SAN PABLO, y para terminar el día visitaremos los estudios de HARRY POTTER.



DÍA 7

París

Desayuno. Y vuelo al romántico y mágico país de Francia, donde visitaremos el emblemático museo de LOUVRE, donde alojan a una de las pinturas mas importantes del mundo "LA MONALISA" junto con otras esculturas espectaculares, se visitará la Torre Eiffel y daremos mágico paseo por el legendario Rio Sena.



DÍA 8

París – Palacio de Versalles.

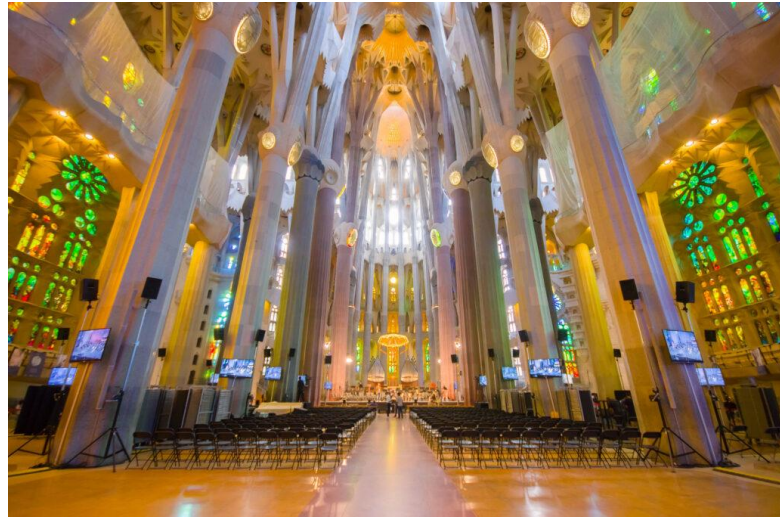
Desayuno. Salida hacia el majestuoso palacio de Versalles. Es conocido por ser uno de los palacios mas grandes del mundo, podrás disfrutar de sus mas de 700 habitaciones, mas de 2000 ventanas, 1250 chimeneas, 67 escaleras y más de 1800 hectáreas de parque. Y tendrás el resto del día para poderlo disfrutar a tu gusto.



DÍA 9

Barcelona

Desayuno y salida hacia Barcelona. Donde se disfrutará de la imponente Iglesia De La Sagrada Familia y poder disfrutar de toda su arquitectura y sus hermosos vitrales que alberga dentro de la iglesia, pasaremos por Plaza Cataluña y el hermoso Barrio Gótico, donde te sentirás dentro de una película.



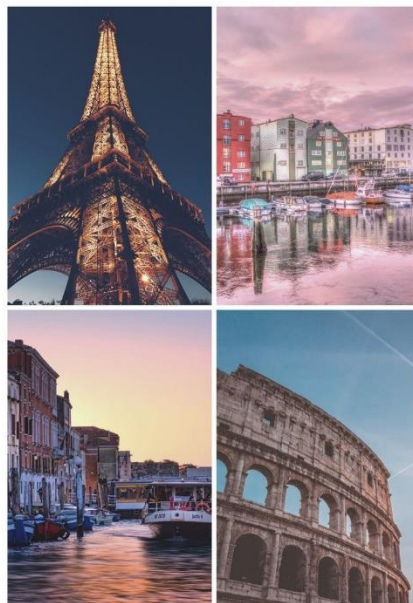
DÍA 10

Barcelona – México

Desayuno. Día libre en Barcelona, para poder disfrutar de toda la ciudad, regreso a México en el horario que se disponga.



Vacaciones de ensueño en



Europa



NOTAS ESPECIALES

Para apartar el viaje se requiere de un anticipo del 10% del paquete vacacional. El tipo de cambio del dólar al día se requiere solicitar con la agencia. La documentación final se entrega de 08 a 15 días antes de su salida.



TURISMO
SECRETARÍA DE TURISMO

REGISTRO NACIONAL DE TURISMO

CONSTANCIA DE INSCRIPCIÓN No. 0423005699161

Ciudad de México, 01 de Enero de 2026

Emitida a favor de:

MUNDO SIN LIMITES SA DE CV

PROL. PASEO MONTEJO 396, EMILIANO ZAPATA NTE, 97120
MERIDA, YUCATAN.

Como prestador de Servicios Turísticos de
AGENCIA DE VIAJES

C.P. Mario Alberto Magdaleno Peralta

Director de Registro Nacional de Turismo

Con fundamento en lo dispuesto en los artículos 42 fracción IV de la Ley Orgánica de la Administración Pública Federal 52 de la Ley General de Turismo y 92 del Reglamento de la Ley General de Turismo.
SMZA. 17, Mza. 3, Lote 5 Av. Nizuc casi esquina con Av. Nichupté, C.P. 77500, Quintana Roo, Mexico.



¿ES PARA MÍ?

El estilo de experiencia Mundo Sin Limites

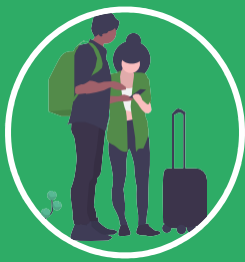


Estilo de Experiencia

Tendrás momentos de actividad física, pero estos se combinarán usando otros medios de transporte además de tus pies.

Estilo de alojamiento

Alojamiento con servicios esenciales como agua caliente y electricidad, así como una cómoda cama.



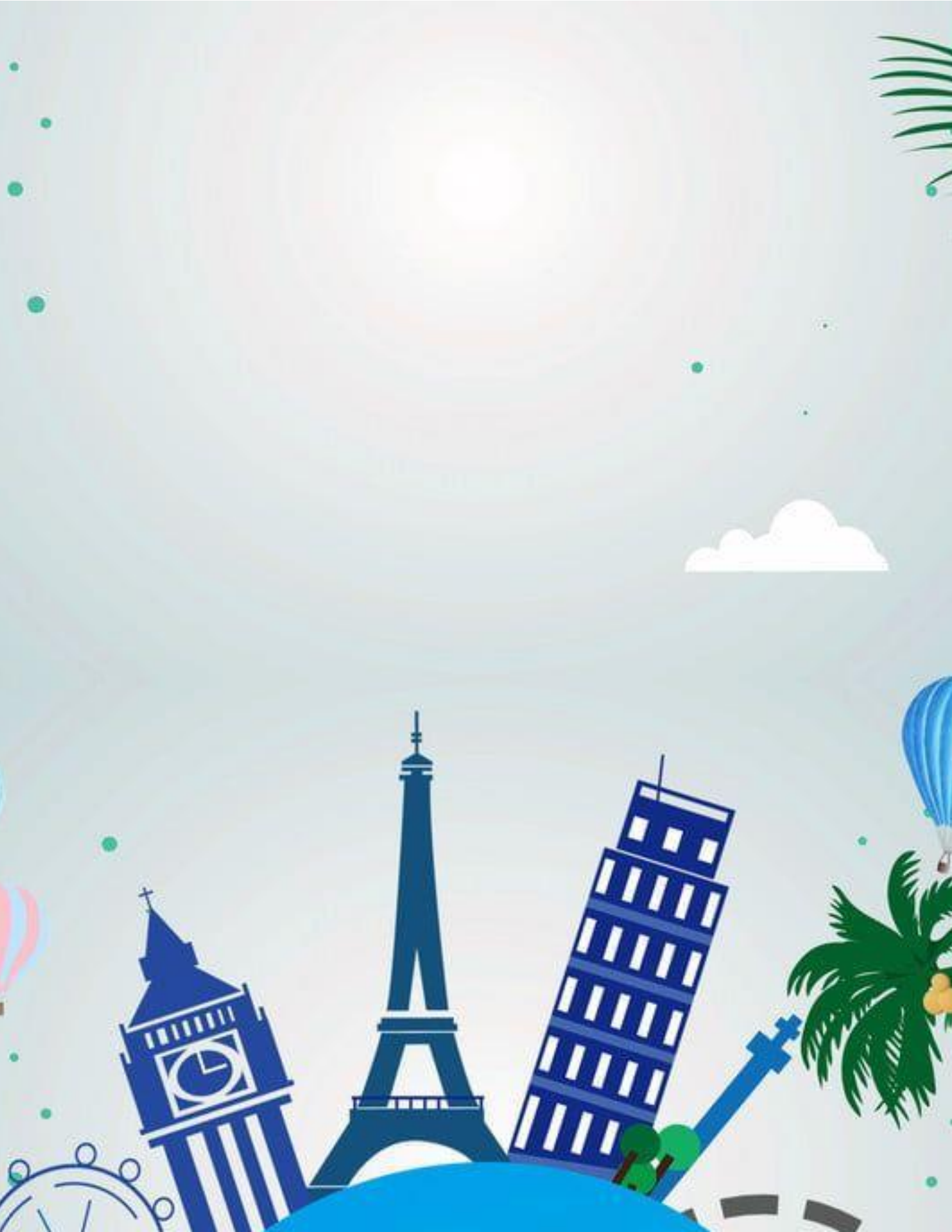
Tipo de Experiencia

Estarás acompañado de un grupo pequeño de viajeros como tú.

Clasificación Física

Habrán actividades físicas que pueden durar de 2 a 6 horas en terrenos fáciles, de baja altitud o incluso en agua. Por favor pregunta si no estás seguro de entrar en este rango.





EUROPA A TU ALCANCE

HOTELES PREVISTOS

HOTEL	CIUDAD	TIPO	PAÍS
Acta Pirámides o similar	Madrid	★★★★☆	España
Relais Trevi 95 Boutique Hotel o similar	Roma	★★★★☆	Italia
Hotel Marais Grands Boulevards o similar	París	★★★★☆	Francia
Hilton London Kensington	Londres	★★★★☆	Londres
Exe Plaza Catalunya o similar	Barcelona	★★★★☆	España

Ésta es la relación de los hoteles utilizados más frecuentemente en este circuito. Reflejada tan sólo a efectos indicativos, pudiendo ser el pasajero alojado en establecimientos similares o alternativos.



